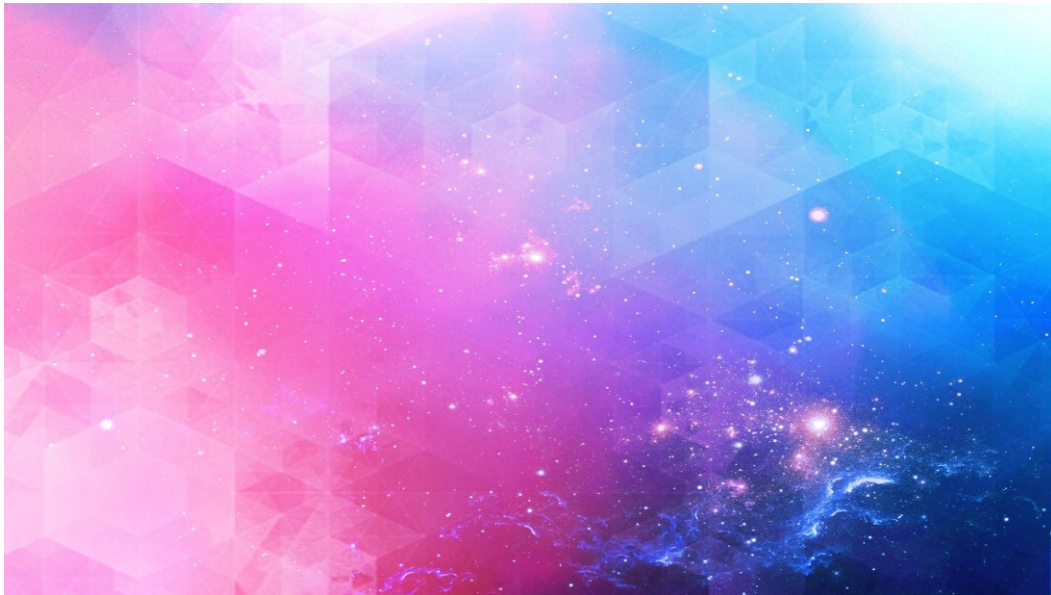


---

# PADEL EINE CHANCE FÜR KLEINE VEREINE

PROJEKT VEREIN DER ZUKUNFT



Oktober 2023 | Michael Giffels

# AUSGANGSITUATION TENNISCLUB NEUBERG

- Der TC Neuberg liegt umgeben von vielen weiteren Tennisvereinen
- Er hat kein Alleinstellungsmerkmal
- Die Anlage besteht seit 1975 und hat 6 Tennisplätze
- Im Januar 2021 hatte der Verein ca. 125 Mitglieder, davon 20 passiv gemeldet
- Der Verein war schuldenfrei und macht jedes Jahr ein kleines Plus
- Platz 2 wird generell kaum bespielt, nach den Sommerferien war dort mehr Unkraut als Sand



# PROJEKT VEREIN DER ZUKUNFT

- Dezember 2021, interne Projektgruppe „Verein der Zukunft“ gegründet
- Vereinsberatung durch DTB und HTV
- Analyse der Schwachstellen
- Formulierung von Zielen
- Austausch mit anderen Vereinen

## Ziele 2025

- Mitgliederwachstum (250 bis 2025)
- Verjüngung der Altersstruktur (<50 Jahre)
- Breiteres Sportangebot
- Digitalisierung
- Bewirtung

Mutig auf eine Karte  
setzen: Padel



# TRENDSPORT PADEL



# ZEITPLAN: VON DER IDEE BIS ZUR UMSETZUNG

**Dez 21**

DTB Vereins  
Benchmarking

**Mai 22**

Zusammenstellen  
Unterlagen

**Sep 22**

Einreichung  
Förderungen

**Feb 23**

Bau Padel  
Court

**Mrz 22**

Vorstellung  
Konzept  
Vorstand

**Apr 22**

Vorstellung  
Konzept JHV

**Jul 22**

Auswahl  
Lieferant

**Dez 22**

Beauftragung  
Lieferant

**Apr 23**

Eröffnung  
Padel Court



# INVESTITION

	90.000 EUR
Förderung Hessen	24.000
Förderung Kreis	8.500
Förderung LSB	3.700
Crowdfunding	10.000
Kredit	35.000
Eigenmittel	8.800

Der ursprüngliche Business Case sah vor, innerhalb von 6 Jahren den ROI zu erreichen.

20 Mitglieder im ersten Jahr  
20 Mitglieder im zweiten  
20 Mitglieder im dritten

Das Angebot für den Court hat mit der Schlussrechnung überein gestimmt!  
Keine Nachträge, keine versteckten Kosten.



# IMPRESSIONEN



# DIE INFRASTRUKTUR MUSS PASSEN

- Online Buchungssystem einführen, damit externe Gäste buchen können
- Digitales Schließsystem installieren, damit Gäste zu der gebuchten Zeit auf den Platz können
- Nicht zu teuer in der Anschaffung und erträglich für den Verein im Unterhalt
- Einfach, bequem und es muss funktionieren
- Leihschläger und Bälle zur Verfügung stellen
- Kurse anbieten, bequem mit Paypal zahlen

## Einmalige Kombination in Deutschland

- Online Buchungssystem nutzt API Schnittstelle des Schließsystems
- Gäste buchen und erhalten SMS, mit einer App kann der Zugang gewährt werden
- Neue Schließzylinder ca. 400 EUR pro Stück
- Buchungssystem ca. 400 EUR im Jahr





# FEUERWERK AN IDEEN

Anmeldung unter [www.tcneuberg.de](http://www.tcneuberg.de)

## Padel Match Monday

08.05. | 05.06. | 03.07.  
18 - 21 Uhr

**Spiele-Treff**

Jede 1/2 Stunde neue Spielpartner, satter Sound und nette Gespräche. Inklusive HEAD Testschläger und einem Getränk. Bei guten Wetter wird zusätzlich gegrillt.

**10 EUR pro Person**



## Wildberry Wednesday

17.05. | 14.06. | 12.07.  
18 - 19h und 19 - 20h

**Exklusiv (4er Gruppe)**

Anmeldung unter [www.tcneuberg.de](http://www.tcneuberg.de)

**Lerne Padel**

30 Minuten Training, 30 Minuten freies Spiel inkl. 1 Glas Lillet Wildberry, Padel Schläger und Bälle.

**10 EUR pro Person**



Weitere Informationen und Anmeldung unter [www.tcneuberg.de](http://www.tcneuberg.de)

## PADEL FINANCE WEEKS

11.05. | 17.06. | 13.07.  
18 - 20 Uhr

**kosten frei**

**Workshop 1 Erben oder Schenken**

Linus Mayer von der DVAG informiert über vielfältige Finanzthemen und zeigt mögliche Fallstricke und Potentiale auf. 60 Minuten Padel können im Vorfeld oder danach gespielt werden. Inklusive einem Freigeränk.

**M+M FINANCE Padel Court**



**M+M FINANCE Padel Court** TENNISCLUB NEUBERG

“Ich hätte nie gedacht, dass ich mit 47 Jahren oder so die beste Sportart meines Lebens kennenlerne.”  
-Jürgen Klopp

**LERNE PADEL KENNEN UND SPIELE DEIN ERSTES TURNIER IN NEUBERG**

**HEAD PFINGSTTURNIER**

**28.-29.5. SCHOPPEN PADEL TURNIER FÜR EINSTEIGER.**

Anmeldung und weitere Informationen unter: [www.tcneuberg.de](http://www.tcneuberg.de)  
Teilnahmegebühr 15 EUR pro Person | Schläger und Bälle inklusive



# SCHWIERIGKEITEN

- Die **Anforderungen** für eine Förderung sind **sehr hoch** und auch unterschiedlich
- Wir haben fast 5 Monate gebraucht um von allen benötigten Stellen die Unterlagen zu bekommen
- Es braucht **eine Zwischenfinanzierung** über den Betrag der Förderungen, da diese in der Regel erst nach der Schlussrechnung erfolgen und dann noch einmal ein paar Monate ins Land gehen bis Geld fließt
- Auch das **Wegfahren der Erde** sollte im Angebot des Platzbauers enthalten sein
- Da der Padel Court auch Extern nutzbar sein soll, braucht es ein **online Buchungssystem**
- Da ein Zugang zur Anlage während der Öffnungszeiten gewährleistet sein muss, braucht es ein **digitales Schließsystem**
- **Kontinuierliche Werbung**, damit Externe auf das Zusatzsportangebot hingewiesen werden



# FAZIT NACH 180 TAGEN

- Durch den Padel Court haben wir Tennis und Padel Mitglieder gewonnen
- 20 Tennis und 40 beim Padel (Steigerung von 40% brutto\*)
- Ca. 10% der Tennismitglieder spielen Padel, mehr nicht
- Die meisten Neumitglieder sind zwischen 30 – 45 Jahren
- Beide Sportarten kann man gut nebeneinander spielen, keine große Lärmbelästigung
- Das Fundament ist extrem wichtig und nicht einfach fehlerfrei herzustellen
- Wenn man Bäume neben dem Court hat, ist die Platzpflege aufwendiger
- Tendenziell ROI bereits nach 3 Jahren erreicht, ggf. zweiter Court in 2025

Gesetzte Ziele für 2025  
können erreicht werden

\* Von 157 auf 220 wobei die Austritte 2023 zum Jahresende noch nicht berücksichtigt sind.



# ANSPRECHPARTNER

Michael Giffels, 1. Vorsitzender TC Neuberg  
[info@tcneuberg.de](mailto:info@tcneuberg.de) | +49 152 09379903



Bezugsnachweis:

Platzbauer: The Court Company  
Schließsystem: EVVA Airkey  
Court Buchung: Platzbuchung.de



---

# Tennis Club Neuberg

Verein für die  
ganze Familie



# ARBEITSGRUPPE



Michael Giffels

- Mitglied seit 1978
- 2. Vorsitzender
- Ganze Familie spielt Tennis



Jörn Schachtner

- Mitglied seit den 80er
- Jugendwart mit Trainerschein
- Sohn ist Mitglied



Anke Greupner

- Mitglied seit 2021
- Sohn ist Mitglied
- Ist über Yoga Tennis aufmerksam geworden



Patrick Partsch

- Mitglied seit 2019
- Bruder ist Mitglied
- Mannschaft seit 2021



Marco Eidner

- Mitglied seit 2015
- Sohn ist Mitglied
- Stammt aus einer Tennisfamilie



Christopher Klimmeck

- Mitglied seit 2021
- Einstieg über Fast Learning